

Newton 9W Power Adapter

You can use the Newton 9W Power Adapter whenever you're near an electrical outlet to save your main batteries.

Safety

When you use the power adapter, follow these safeguards to protect yourself, the adapter, and your Newton device. Failure to comply with these safeguards may cause injury and resulting damage to the device may not be covered by warranty.

- Keep the adapter away from extreme heat. Don't leave it on a dashboard or in the trunk of a car or near a heater.
- Use the adapter only in environments where the temperature is between 32 degrees Fahrenheit and 104 degrees Fahrenheit (0 degrees Celsius and 40 degrees Celsius).
- Don't allow the power adapter to become wet.

Warning: If your Newton device or adapter gets wet while you're using the adapter and it's plugged in, you run the risk of electrocution. Turn off the circuit the adapter is plugged into before you do anything else. Then unplug the adapter.

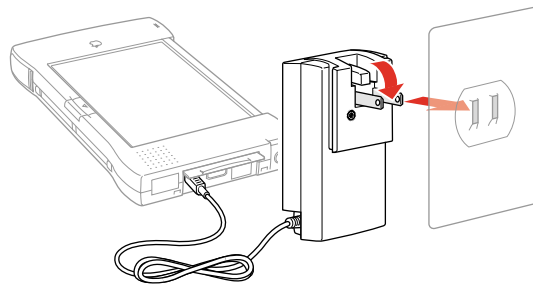
- If the adapter gets wet while not in use, allow it to dry for at least 24 hours before you use it.
- Don't leave the adapter any place that is extremely dusty, damp, or wet. Dust and moisture can damage the adapter and cause it to malfunction.

....

- In normal circumstances, to disconnect power completely, unplug the adapter.
- Do not use the adapter if the cord is frayed or otherwise damaged. Hold the adapter only by its connector or plug—not the cord—when connecting or disconnecting it.
- Never force a connector into a port if the connector and port do not join easily. Make sure that the connector matches the port and that it's properly aligned before you attach it.
- Never force the adapter plug into an electrical outlet if the plug and outlet do not join easily. Make sure that the plug you're using matches the outlet and that it's properly aligned before you attach it.

Connecting Your Newton Adapter

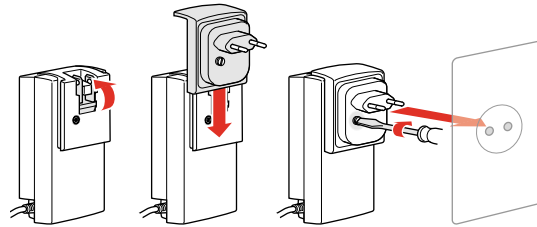
- 1 Connect the adapter cable to your Newton device.
- 2 Flip down the adapter's prongs and insert them in a wall outlet or power strip.



Note: Your Newton device may look different from the one shown here.

Connecting Power Plugs

If you have an optional power plug, flip up the adapter's prongs and insert the plug. Tighten the screw to attach the plug to the adapter.



*For use in
Australia*



*For use in
United
Kingdom*



*For use in
Europe*

Adaptateur secteur 9 W Newton

Utilisez votre adaptateur secteur 9 W Newton lorsque vous vous trouvez à proximité d'une prise électrique, afin d'économiser les piles/batteries.

Sécurité

Lorsque vous utilisez l'adaptateur secteur, respectez les instructions ci-dessous pour votre propre sécurité et pour protéger votre adaptateur et votre Newton. Dans le cas contraire, vous risquez de vous blesser. En outre, les dommages susceptibles d'être causés sur votre ordinateur ne sont pas nécessairement couverts par la garantie.

- N'exposez pas votre adaptateur secteur à une forte chaleur. Ne le laissez pas dans une voiture ou à proximité d'une source de chaleur.
- Utilisez l'adaptateur secteur dans un environnement dont la température est comprise entre 0°C et 40°C.
- N'exposez pas votre adaptateur secteur à l'humidité.

Attention : si votre Newton ou votre adaptateur secteur est exposé à l'humidité alors que l'adaptateur est raccordé au secteur, vous risquez d'être électrocuté. Avant toute autre manipulation, coupez le circuit auquel l'adaptateur est raccordé. Débranchez ensuite l'adaptateur.

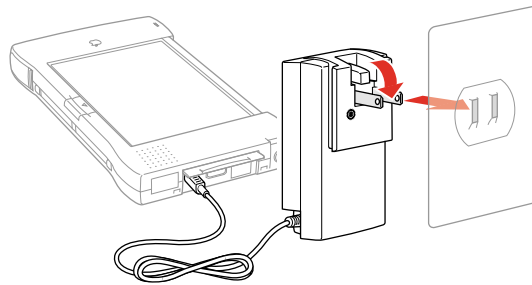
- Si l'adaptateur est exposé à l'humidité mais qu'il n'est pas en cours d'utilisation, laissez-le sécher au moins 24 heures avant de l'utiliser.

- Ne laissez pas l'adaptateur dans un environnement poussiéreux, humide ou mouillé. La poussière et l'humidité peuvent endommager l'adaptateur secteur et provoquer des dysfonctionnements.
- En règle générale, pour interrompre complètement l'alimentation, débranchez l'adaptateur secteur.
- N'utilisez pas l'adaptateur secteur si son câble est dénudé ou endommagé de toute autre façon. Lors de sa connexion ou déconnexion, manipulez l'adaptateur secteur par son connecteur ou sa prise, et non par le câble.
- Ne forcez jamais pour faire entrer un connecteur dans un port. Assurez-vous que le connecteur correspond au port et veillez à les aligner correctement.
- Ne forcez jamais pour faire entrer la prise de l'adaptateur secteur dans une prise secteur. Assurez-vous que les deux prises correspondent et qu'elles sont correctement alignées.

....

Connexion de votre adaptateur secteur Newton

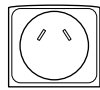
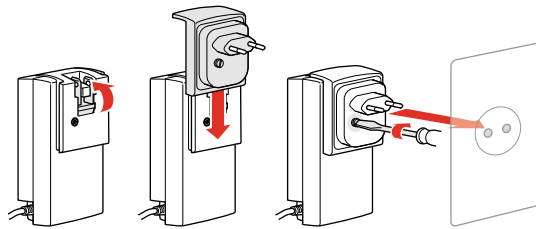
- 1** Connectez l'adaptateur secteur à votre Newton.
- 2** Abaissez les connecteurs de l'adaptateur et insérez-les dans une prise secteur.



Remarque : votre Newton peut être différent de l'illustration ci-dessus.

Connexion d'une prise

Si vous disposez d'une prise (en option), relevez les connecteurs de l'adaptateur et mettez la prise en place. Serrez les vis pour fixer la prise sur l'adaptateur.



*Pour
l'Australie*



*Pour le
Royaume-Uni*



*Pour
l'Europe*

Newton 9-W-Netzteil

Mit dem Newton 9-W-Netzteil können Sie Ihren Newton PDA an das Stromnetz anschließen, um Batteriestrom zu sparen.

Sicherheitshinweise

Bitte beachten Sie beim Verwenden des Netzteils die folgenden Richtlinien, um Ihre eigene Sicherheit und die Betriebssicherheit des Netzteils und Ihres Newton PDAs zu gewährleisten. Die Nichtbeachtung dieser Sicherheitsrichtlinien kann zu Verletzungen führen und hieraus resultierende Schäden an Ihren Geräten sind eventuell nicht von der Gewährleistung abgedeckt.

- Setzen Sie das Netzteil keinen hohen Temperaturen aus. Lassen Sie es beispielsweise nicht bei starker Sonneneinstrahlung im Auto oder direkt auf oder neben Heizgeräten liegen.
- Verwenden Sie das Netzteil nur in Temperaturbereichen von 0 °C bis 40 °C.
- Achten Sie darauf, daß das Netzteil keiner Feuchtigkeit ausgesetzt wird.

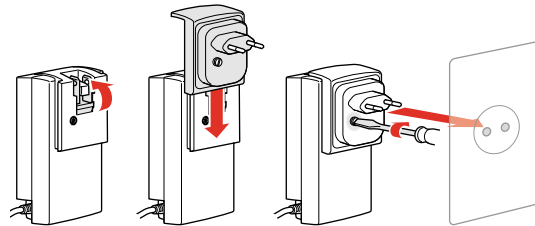
Achtung: Falls Ihr Newton PDA oder das Netzteil Feuchtigkeit ausgesetzt wird, während das Netzteil am Stromnetz angeschlossen ist, schalten Sie als erste Maßnahme die Stromversorgung aus, um zu vermeiden, daß Sie einen Stromschlag erhalten. Ziehen Sie dann erst das Netzteil aus der Steckdose.

- War das Netzteil Feuchtigkeit ausgesetzt, während es nicht verwendet wurde, lassen Sie es mindestens 24 Stunden lang trocknen, bevor Sie es wieder verwenden.
- Lassen Sie das Netzteil nicht in extrem staubigen oder feuchten Umgebungen liegen. Das Netzteil kann durch Staub oder Feuchtigkeit beschädigt werden, so daß es nicht mehr korrekt arbeitet.
- Wenn Sie die Stromversorgung normalerweise unterbrechen wollen, ziehen Sie einfach das Netzteil aus der Steckdose oder Steckdosenleiste heraus.
- Verwenden Sie das Netzteil nicht, wenn das Kabel beschädigt ist. Fassen Sie das Netzteil beim Anschließen und Herausziehen nur am Stecker niemals am Kabel an.
- Versuchen Sie nicht, einen Stecker mit Gewalt in einem Anschluß zu installieren. Vergewissern Sie sich, daß der Stecker in den Anschluß paßt und richtig herum gehalten wird.
- Versuchen Sie nicht, den Stecker des Netzteils mit Gewalt an einer Steckdose anzuschließen. Vergewissern Sie sich, daß der Stecker in die Steckdose paßt und richtig herum gehalten wird.

....

Anschließen des Newton 9-W-Netzteils mit dem Netzadapter

- 1 Schließen Sie das Netzteilkabel an Ihren Newton PDA an.
- 2 Klappen Sie die Steckkontakte des Netzteils ggf. nach oben und schieben Sie den Netzadapter wie unten gezeigt über das Netzteil. Drehen Sie die Schraube fest, um den Adapter am Netzteil zu sichern.



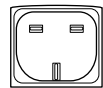
- 3 Schließen Sie das Netzteil an einer Steckdose bzw. Steckdosenleiste an.

Verfügbare Netzadapter

Für Ihren Newton PDA sind verschiedene Netzadapter verfügbar, die Sie erwerben und wie oben beschrieben installieren können, um Ihren Newton PDA auch unterwegs an das Stromnetz anschließen zu können. Für folgende Steckdosentypen sind Adapter bei Ihrem autorisierten Apple Händler erhältlich:



Netzstecker
in Australien



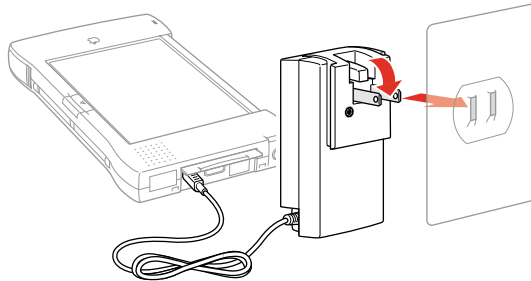
Netzstecker
in Groß-
britannien



Netzstecker
in Europa

Anschließen des 9-W-Netzteils ohne Netzadapter

- 1** Schließen Sie das Netzteilkabel an Ihren Newton PDA an.
- 2** Klappen Sie die Steckkontakte des Netzteils nach unten und schließen Sie das Netzteil an einer Steckdose bzw. Steckdosenleiste an.



Hinweis: Möglicherweise sieht Ihr Newton PDA anders als hier dargestellt aus.

Newton 9ワット ACアダプタ

お近くに電源コンセントがある場合には、「Newton 9ワット ACアダプタ」を使用することにより、メインバッテリーの使用量を節約することができます。

安全にお使いいただくために

ご自身の安全と AC アダプタや Newton 製品の故障防止のため、AC アダプタを使用するときには、以下の注意事項を守ってください。以下の記述に従わない場合、装置が故障する可能性があります。また、このようにして生じた故障には製品保証が適用されない場合があります。

- アダプタを高温になる場所に近付けないでください。暖房のそばや、車のダッシュボードの上、トランクの中などに放置しないでください。
- アダプタは、0℃ ～ 40℃ (32° F ～ 104° F) の温度下でお使いください。

アダプタには水などの液体がかからないようにしてください。

警告： アダプタをコンセントに接続して Newton 製品を使用している際に、Newton 製品やアダプタに水などがかかると、感電の恐れがあり危険です。このような場合は、ただちにアダプタが接続されている回路をオフにして（切って）ください。そのあと、アダプタをコンセント等から抜いてください。

- 使用していないときにアダプタに水などをこぼしてしまった場合には、最低でも 24 時間放置して、完全に乾燥させてからお使いください。
- ほこりや湿気、水分が非常に多い場所にアダプタを放置しないでください。ほこりや湿気はアダプタの故障や動作不良の原因になります。

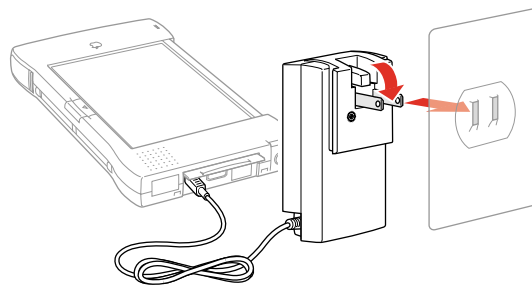
....

- 通常的环境下では、アダプタをコンセント等から抜くと、電源を完全に切ることができます。
- ケーブルが擦り切れているなど、ケーブルになんらかの損傷がある場合はアダプタを使用しないでください。アダプタの接続や取り外しを行なうときは、ケーブルではなく、必ずコネクタかプラグの部分を持ってください。
- アダプタのコネクタが、Newton 製品のポートにうまく接続できない場合には、無理に差し込まないでください。接続する前に、コネクタとポートの形状が一致していることを確認してください。また、接続の際には、コネクタとポートの位置や向きを正しく合わせてください。
- アダプタの差し込み部分が、コンセントにうまく接続できない場合には、無理に差し込まないでください。接続する前に、差し込み部分とコンセントの形状が一致していることを確認してください。また、接続の際には、差し込み部分とコンセントの位置や向きを正しく合わせてください。

....

Newton 製品とアダプタの接続

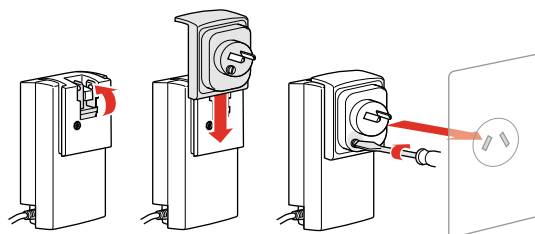
- 1 アダプタのケーブルを、お使いの Newton 製品に接続します。
- 2 アダプタの差し込み部分を引き出し、電源コンセントまたはテーブルタップに差し込みます。



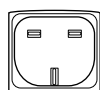
参考: お使いの Newton 製品の外観は、図と異なる場合があります。

アダプタプラグの接続

オプションのアダプタプラグを使用する場合、アダプタの差し込み部分を収納してから、アダプタプラグを差し込みます。次に、ねじを締めてアダプタプラグをアダプタに固定します。



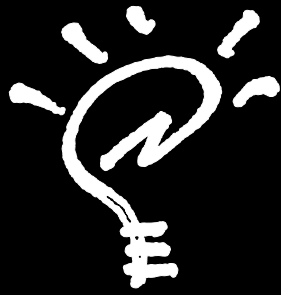
オーストラリア用
アダプタプラグ



イギリス用
アダプタプラグ



ヨーロッパ用
アダプタプラグ



Newton

Newton 9W Power Adapter

Adaptateur secteur 9 W Newton

Newton 9-W-Netzteil

Newton 9ワットACアダプタ



© 1997 Apple Computer, Inc. All rights reserved.
Apple, the Apple logo, the light bulb logo, and Newton are trademarks
of Apple Computer, Inc., registered in the U.S.A. and other countries.

Printed in Taiwan
ZM030-5334-A